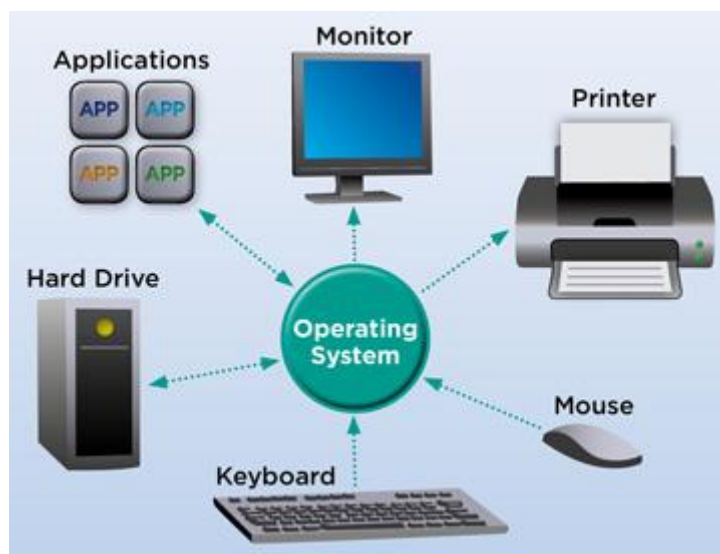


## Dienst Managed Secured Workplace – SV07

### Beschrijving

De service maakt gecentraliseerd beheer mogelijk van het volgende:

1. Microsoft Windows (plus recent)
2. Microsoft Office O365 (plus recent)
3. Apple Mac OSX
4. Android-besturingssysteem
5. Gecentraliseerd beheer van netwerkprinters.
6. Beheer van clientsoftware
7. Beheer van beveiligingspatches



### Apparaatbeheer (SV07.01)

#### Beschrijving

De dienst biedt een centrale beheeroplossing voor updates van werkstations (smartphone, tablet, laptop) die zijn aangesloten op het bedrijfsnetwerk.

#### Kenmerken

De dienst Clientpostenbeheer maakt het mogelijk om updates voor de volgende apparaten gecentraliseerd te beheren:

- Microsoft Windows Systemen
- Apple Mac OSX
- Android Os

De dienst Clientpostenbeheer maakt het mogelijk om updates voor bijna alle niet Microsoft Applicaties te beheren.

Remote support van de toestellen is mogelijk ongeacht het OS en de locatie.

- Internet connectie is vereist

#### Voorwaarden

1. Het is noodzakelijk om 1 M365-E3 per gebruiker te hebben
1. Netwerkverbinding met minimaal 1Gb met de Kanselarij.
2. Abonneer u op de service voor het beheer van toegangsrechten

CONTACT: 02 / 501 04 11 - ICT.kanselarij@premier.fed.be



\* De ICT Kanselarij gebruikt Intune en SCCM om de dienst te beheren.

### Back-up van gegevens

Centralisatie en levering van logboeken.

### Gegevensbeveiliging

Alle aanwezige personeelsleden die toegang hebben tot de infrastructuur beschikken over een veiligheidsmachtiging van het type "geheim" voor het nationale niveau.

### Service & SLA :

- De werking en het onderhoud van de centrale dienst wordt 24 uur per dag uitgevoerd.
  - Alarmering et rapportage .
- Kritiek 24-7 (vgl. De SLA-beschrijving in het Service 1-bestand. Ondersteuning).

### *File Services (SV07.02)*

#### Beschrijving

Hiermee hebt u toegang tot een map op de NAS-server in de onderneming.

De service biedt veilige opslagruimte voor de werkstations van partners.

De dienst biedt beveiligde internettoegang voor werkstations van klanten (smartphone, tablet, workstation, laptop) die zijn aangesloten op het bedrijfsnetwerk.

#### Kenmerken

De dienst maakt het gecentraliseerde beheer mogelijk van:

- Gegevens filteren door een antivirusprogramma
- Opslagruimte voor vertrouwelijke en gevoelige gegevens
- Toegangsbeheer in het geval van gedeelde opslagruimtes
- Controle van de toegang tot deze opslagruimten.

#### Voorwaarden:

- Het is noodzakelijk om een account in AD te hebben
- Verbonden zijn met het kanselarij-netwerk.

#### Service en SLA:

1. Internetverbinding 24/7 beschikbaar met URL- en inhoudsfiltering en antivirusapparaat. De filtering kan worden aangepast aan uw zakelijke behoeften.
2. Kritiek 24-7 (vgl. De SLA-beschrijving in het Service 1-bestand. Ondersteuning)

## Back-up van gegevens

Levering van logboeken.

## Gegevensbeveiliging

Alle aanwezige personeelsleden die toegang hebben tot de infrastructuur beschikken over een veiligheidsmachtiging van het type "geheim" voor het nationale niveau.

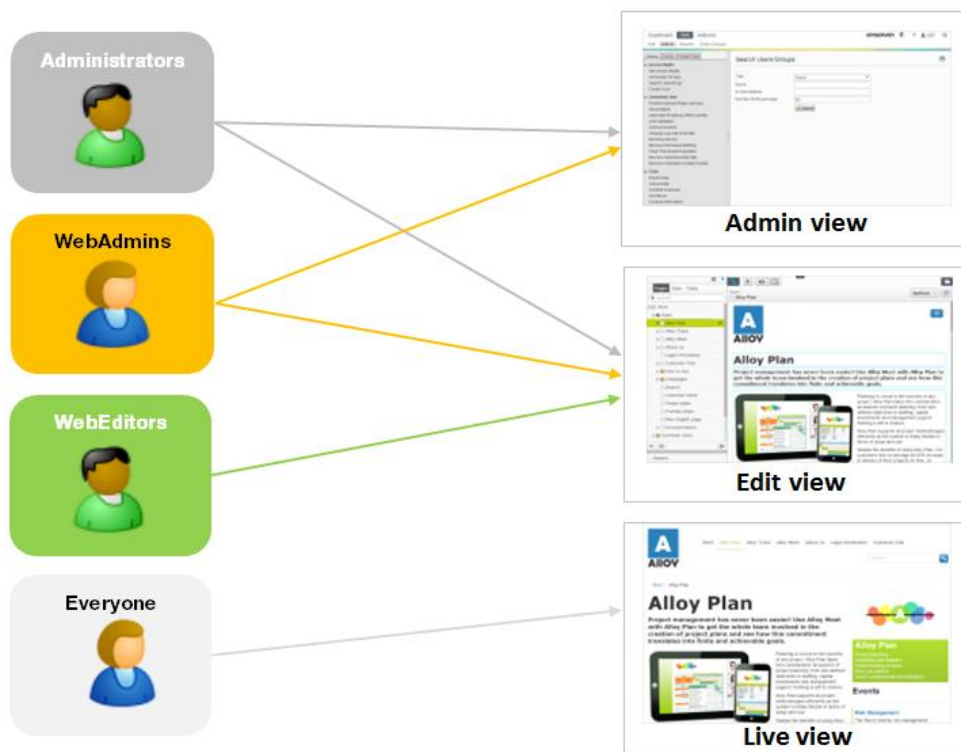
## Toegangsrechten (SV07.03)

### Beschrijving

Gecentraliseerd beheer van de identificatie en autorisatie van een inlenende entiteit in het kader van het gebruik van de dienstencatalogus van de ICT-kanselarij.

### Kenmerken

Toegangsrechten zijn de machtigingen die een individuele gebruiker of computertoepassing heeft om een digitale bron te lezen, schrijven, wijzigen, verwijderen of anderszins te openen; Wijzig configuraties of instellingen, of voeg apps toe of verwijder ze.



### Voorwaarden

1. Het is noodzakelijk om 1 M365-E3 per gebruiker te hebben.

### Service en SLA:

2. De werking en het onderhoud van de centrale dienst wordt 24 uur per dag uitgevoerd.

CONTACT: 02 / 501 04 11 - ICT.kanselarij@premier.fed.be

**3. Alarmering et rapportage .**

1. Kritiek 24-7 (vgl. De SLA-beschrijving in de ondersteuningsfiche).

**Back-up van gegevens**

Centralisatie en levering van logboeken.

**Gegevensbeveiliging**

Alle aanwezige personeelsleden die toegang hebben tot de infrastructuur beschikken over een veiligheidsmachtiging van het type "geheim" voor het nationale niveau.

**Afdrukservice (SV07.04)**

**Beschrijving**

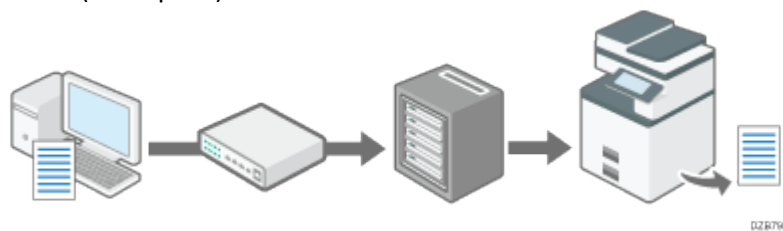
Het is een gecentraliseerd beheer van netwerkprinters.

Met Managed Print Services kunt u uw printerpark beheren voor een betere zichtbaarheid.

Wanneer u verbinding maakt met een printer op een afdrukserver, controleert de verbindingsclient de afdrukserver op de juiste stuurprogramma's. Als de stuurprogramma's op de server zijn geïnstalleerd, worden de stuurprogramma's automatisch gedownload en geconfigureerd voor de client. Als de stuurprogramma's echter niet aanwezig zijn, wordt u gevraagd de stuurprogramma's te selecteren en te installeren.

**Kenmerken**

- De configuratie gebeurt met FollowMe-server Vereenvoudigt en automatiseert het afdrukken.
- Gecentraliseerd of direct-to-printer printen.
- Print Anywhere (Cloudprint)



**Voorwaarden**

- Netwerkverbinding met minimaal 1Gb met de Kanselarij
- Eigenaar van uw netwerkprinters.
- Bezit uw eigen printpapier en inktcartridges
- Zorg voor een onderhoudscontract voor uw printers
- Abonneer u op de service voor het beheer van toegangsrechten

**Service en SLA:**

- De werking en het onderhoud van de centrale dienst wordt 24 uur per dag uitgevoerd.

CONTACT: 02 / 501 04 11 - ICT.kanselarij@premier.fed.be



- Alarmering et rapportage .
- Kritiek 24-7 (vgl. De SLA-beschrijving in het ondersteuningsblad).

#### Back-up van gegevens

- Centralisatie en beschikbaarheid van logs
- Statistieken scannen

#### Gegevensbeveiliging

Alle aanwezige personeelsleden die toegang hebben tot de infrastructuur beschikken over een veiligheidsmachtiging van het type "geheim" voor het nationale niveau.

#### *Workplace VPN (SV07.05)*

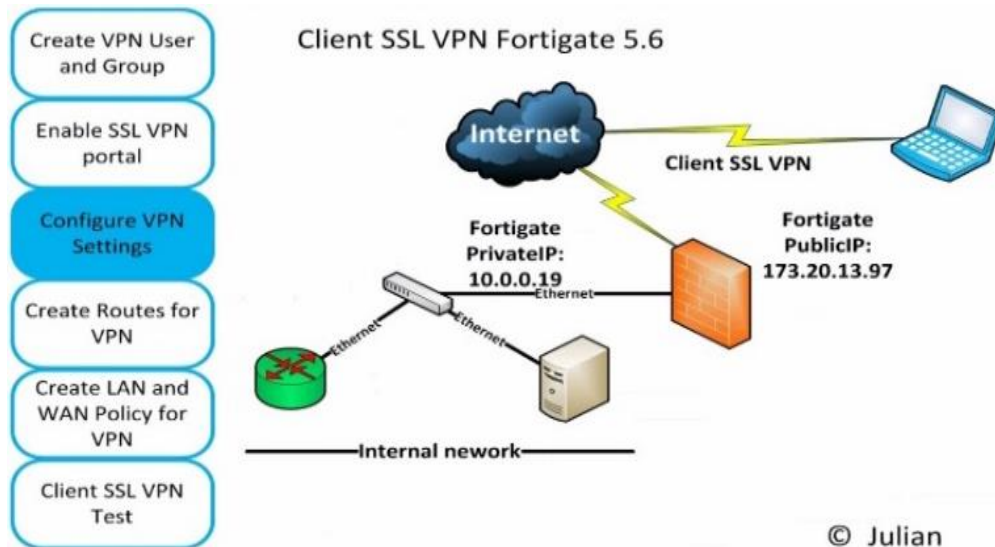
##### Beschrijving

VPN biedt de mogelijkheid om een beveiligde netwerkverbinding tot stand te brengen bij gebruik van beveiligde diensten van de Kanselarij. VPN's versleutelen je internetverkeer en verbergen je online identiteit. Dit maakt het moeilijker voor derden om uw online activiteiten te volgen en gegevens te stelen.

##### Kenmerken

- Fortinet EMS Client (laatste stabiele en geteste versie).
- Automatisch opnieuw verbinden\* (altijd aan-functie)
- Ondersteund op desktop en laptop
- De Zero Trust Agent, alleen beschikbaar op FortiClient PRO, ondersteunt
  - ZTNA-tunnels,
  - eenmalige aanmelding (SSO),
  - Controle van de status van het apparaat
- VPN Client
- Web Filter
- Vulnerability scan
- Device posture check.

Deze VPN-oplossing is niet beschikbaar als uw computer is aangesloten op het interne netwerk van ICT Shared Services. Tenminste, als u op uw computer werkt in de gebouwen van uw organisatie.



**Voorwaarden**

- Abonneer u op de service voor het beheer van toegangsrechten
- FortiVPN Pro is verplicht op te stellen die niet door de Kanselarij worden beheerd.

**Service en SLA:**

- De werking en het onderhoud van de centrale dienst wordt 24 uur per dag uitgevoerd.
- Alarmering et rapportage .
- Kritiek 24-7 (vgl. De SLA-beschrijving in het ondersteuningsfiche).

**Back-up van gegevens**

Centralisatie en levering van logboeken.

**Gegevensbeveiliging**

Alle aanwezige personeelsleden die toegang hebben tot de infrastructuur beschikken over een veiligheidsmachtiging van het type "geheim" voor het nationale niveau.

\*Alleen beschikbaar op FortiClient Pro